

ch:ronos
pinheiros



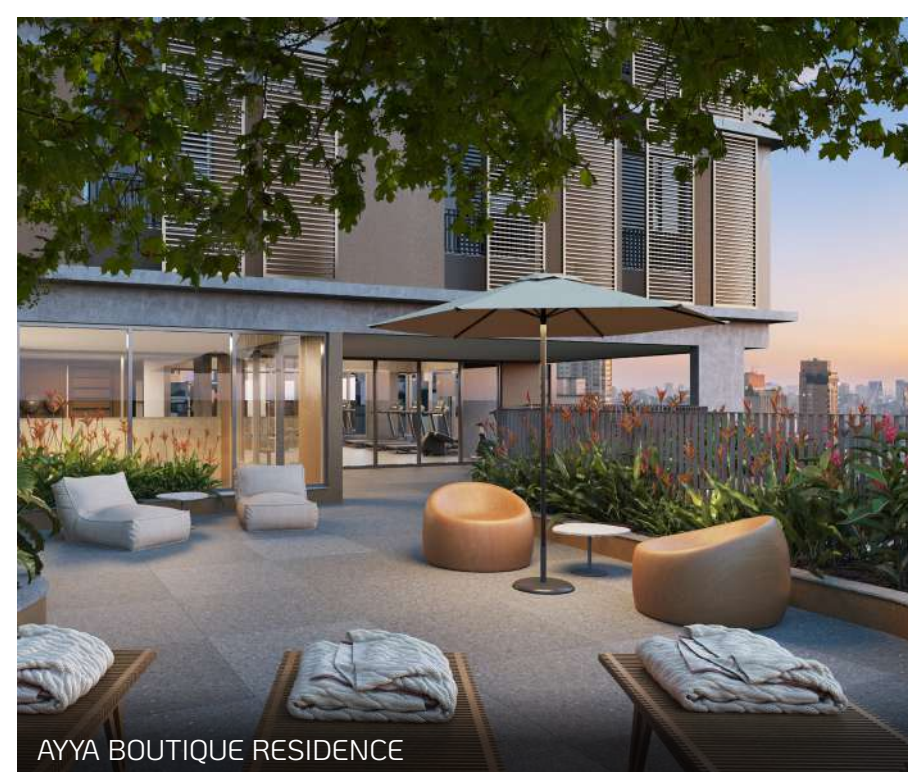
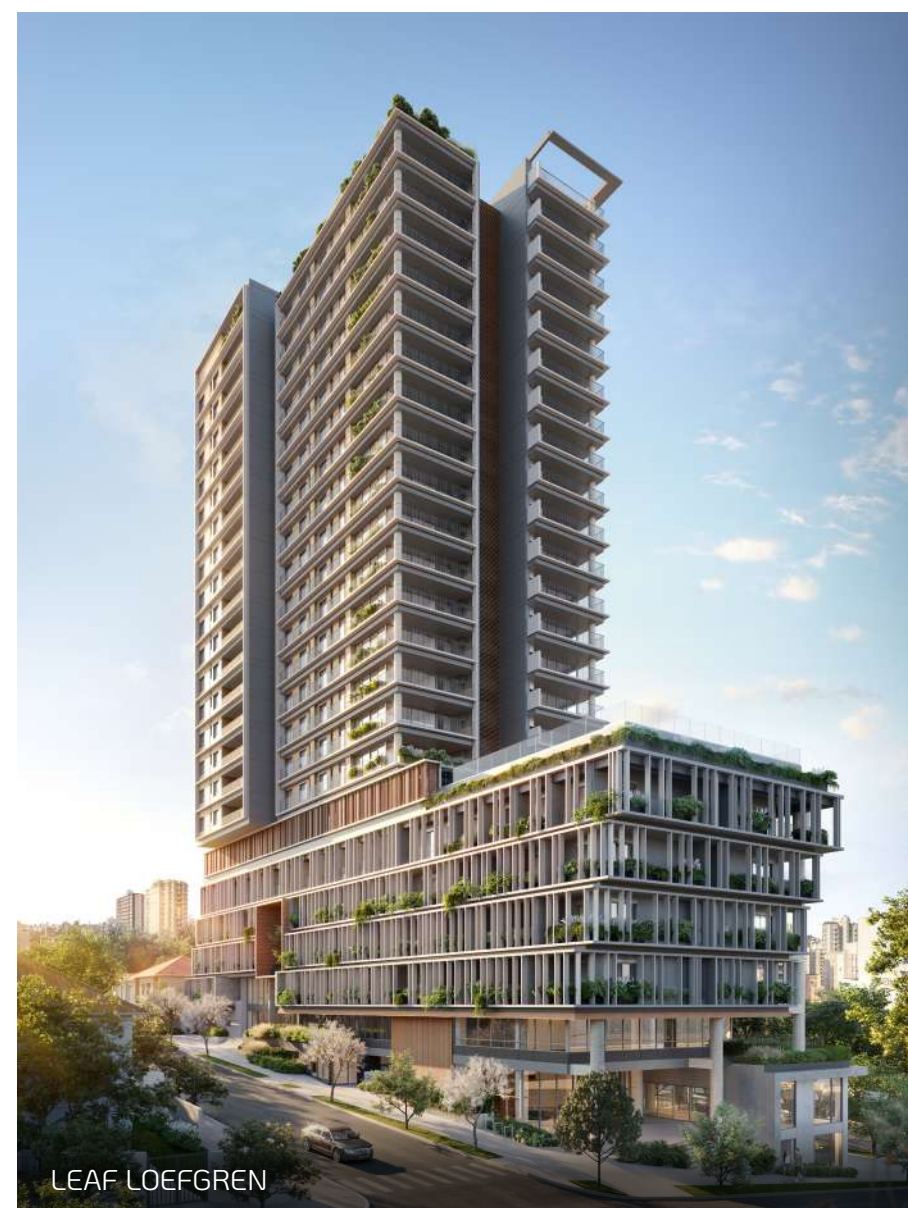
PINHEIROS

MAIS DO QUE CONSTRUIR PRÉDIOS, PROJETAMOS NOVAS EXPERIÊNCIAS DE MORAR.

Fundada em 1985, a SKR tem desempenhado um importante papel na evolução do mercado imobiliário de São Paulo, destacando-se pelo conceito exclusivo de Arquitetura Viva. Como uma plataforma completa de desenvolvimento imobiliário e inovação, a SKR alia design e tecnologia para proporcionar bem-estar e qualidade de vida por meio de projetos exclusivos. Mais do que prédios, a construtora e incorporadora projeta novas formas de viver ao combinar arquitetura, práticas sustentáveis e foco na comunidade para desenvolver projetos singulares e diferenciados que, além de necessidades funcionais, inspiram conexões humanas, conforto e criatividade.

Este conceito valoriza experiência e interação, transformando áreas comuns em espaços que promovem convivência. Em seus 40 anos de história, a SKR contabiliza 59 empreendimentos lançados, já entregou mais de 3.200 unidades e construiu mais de 1 milhão de metros quadrados em bairros nobres da capital paulista. Em 2007, tornou-se sócia da Cyrela por meio de uma joint venture, parceria que se mantém sólida há quase 20 anos.

skr > | CYRELA



PINHEIROS

VIVA, MORE E INVISTA

E se viver fosse mais simples?

E se investir fosse uma visão de futuro?

E se você pudesse ter tudo,
sem abrir mão de nada?

Por que escolher entre morar ou curtir,
se Pinheiros entrega os dois?

Próximo de tudo e longe do comum,
Pinheiros não é só um bairro, é um
estado de espírito. É onde a arte cruza
com o café, a startup divide calçada
com a música e a próxima tendência
está sempre a uma quadra de distância.

Aqui, cada detalhe foi pensado
para facilitar a vida e multiplicar
as possibilidades.

Wine lounge para relaxar.
Espaços para celebrar.
Rooftop para inspirar.

Para o morador que deseja viver
conectado a tudo e desconectado
da mesmice.

Para o investidor que entende que,
onde há movimento, há retorno.

Porque é tempo de trocar
o burocrático pelo prático.
Substituir o difícil pelo
descomplicado.
O igual pelo original.
O comum pelo que faz sentido.

Menos tempo resolvendo.
Mais tempo vivendo.



UM BAIRRO COM TODOS OS RITMOS



06:30

Pedalar na ciclofaixa para começar o dia.

🚲 8 min. da Ciclovia Marginal Pinheiros



12:30

Almoço sem pressa onde tem de tudo.

🚶 9 min. da Rua dos Pinheiros



15:00

É hora de dar uma volta e explorar novos sabores.

🚶 7 min. do Mercado Municipal de Pinheiros



18:00

Curtir um happy hour onde você quiser.

🚶 12 min. da Rua Ferreira de Araújo



19:00

Gastronomia autêntica para abrir a noite.

🚶 14 min. do MOMA - Rua Ferreira de Araújo



20:00

Espetáculo ou música brasileira ao vivo, você escolhe a vibe.

🚶 3 min. da Casa Natura Musical



22:00

Bares com alma pinheirense e drinques autorais.

🚶 13 min. do Tan Tan



23:00

Tá com energia? O after tá garantido, não importa onde seja.

🚶 12 min. do Fachada Bar

INVESTIR AQUI É MAIS
DO QUE PREVER VALORIZAÇÃO,
É RECONHECER VALOR
ONDE JÁ EXISTE

Não apenas pela sua localização,
mas pela atmosfera única que atrai
moradores e empreendedores.

Um bairro onde o retorno vai além
dos números: está na movimentação
constante e no desejo de pertencer.

Com forte apelo residencial, comercial
e cultural, Pinheiros é um dos endereços
mais potentes e completos da cidade.

Um território que se transforma,
mas nunca perde sua essência.

ch:ronos
pinheiros



AV. REBOUÇAS
🚗 4 MIN.

RUA DOS
PINHEIROS
🚶 9 MIN.

SHOPPING
IGUATEMI
🚗 5 MIN.

AV. BRIG.
FARIA LIMA
🚗 3 MIN.

MERCADO MUNICIPAL
DE PINHEIROS
🚶 7 MIN.

ESTAÇÃO
FARIA LIMA
🚶 10 MIN.

SHOPPING
ELDORADO
🚗 6 MIN.

AV. PEDROSO
DE MORAIS
🚶 3 MIN.

INSTITUTO
TOMIE OHTAKE
🚶 6 MIN.

IMAGEM AÉREA DA REGIÃO

PROJETISTAS



LE ARQUITETOS ASSOCIADOS

ARQUITETURA

“A linha principal da concepção deste projeto sempre foi o diálogo necessário com a cidade e o respeito ao entorno imediato de um terreno com mais de 1.710 m², localizado na área que mais vem se transformando e modernizando na cidade. Para tanto, criamos uma história que começa a ser contada por uma praça arborizada e acolhedora no acesso e no entorno do pavimento térreo, que abriga o lobby e outros espaços de convívio e lazer. A luz é companheira desta história, presente de modo único em todos os andares. Ao sair do elevador para ir ao seu apartamento, você sempre terá sua companhia em uma atmosfera singular. O lazer na cobertura é completo e surpreendente, com vistas amplas e muito sol em sua piscina de raia de 25 m. A fachada mescla os volumes das unidades com os terraços e as aberturas das áreas comuns, criando uma identidade arquitetônica moderna, dinâmica e cheia de personalidade.”

BENEDITO ABBUD ARQUITETURA

PAISAGISMO

“O projeto paisagístico do Chronos Pinheiros segue as mais novas tendências internacionais do bom morar nas cidades atuais, que é..... Viver abraçado pela natureza exuberante. Em outras palavras, um verdadeiro oásis urbano. Para compor esta natureza, selecionamos prioritariamente espécies nativas, com volumes e texturas que propiciam densidade e infinitos tons de verdes, gerando beleza. O paisagismo trouxe a água em forma de uma piscina com raia de 25 m no 15º pavimento, cercada por espécies escultóricas que, quando iluminadas à noite, se refletem de forma invertida na paisagem, criando um espaço encantador e Instagramável. Todo paisagismo enaltece os sentidos humanos que criam espaços, ora aconchegante, ora monumentais. Enfim, um projeto para a saúde do corpo e da alma!”



SUPERLIMÃO

INTERIORES

“Participar do projeto de interiores do empreendimento Chronos Pinheiros foi um processo colaborativo. Pensamos em cada espaço com o objetivo de ampliar as possibilidades de uso e convivência dos moradores, promovendo um modo de viver mais coletivo, urbano e contemporâneo. Com unidades compactas, mas bem resolvidas, o projeto se apoia em áreas comuns bem distribuídas, que funcionam como uma extensão natural da vida no apartamento. O lobby, com pé-direito alto e um eixo visual marcante que conecta a entrada ao salão de festas, convida à permanência e cria uma atmosfera acolhedora desde o primeiro contato com o edifício. Já nos pavimentos superiores, ambientes como a academia foram projetados com conforto e funcionalidade.”

FACHADA



IMAGEM PRELIMINAR
SUJEITA A ALTERAÇÕES
PERSPECTIVA ILUSTRADA DA FACHADA. PROJETO EXECUTIVO EM ANDAMENTO.

FICHA TÉCNICA

ENDEREÇO	RUA DEP. LACERDA FRANCO, 333 – PINHEIROS	
ARQUITETURA	LE ARQUITETOS ASSOCIADOS	
ARQUITETURA PAISAGÍSTICA	BENEDITO ABBUD ARQUITETURA PAISAGÍSTICA	
INTERIORES	SUPERLIMÃO	
ÁREA DO TERRENO	1.710 m²	
TORRE	01	
PAVIMENTOS	TÉRREO + 15 PAVIMENTOS	
TIPO	<div>STUDIOS</div> <div>25 A 26 m²</div> <div>29 A 31 m²</div> <div>38 m²</div> <div>44 m² 01 VAGA</div> <div>STUDIOS PENTHOUSE</div> <div>53 m² 01 VAGA</div> <div>63 m² 01 VAGA</div> <div>78 m² 01 VAGA</div>	<div>01 SUÍTE</div> <div>47 m² 01 VAGA</div> <div>50 m² 01 VAGA</div> <div>01 SUÍTE PENTHOUSE</div> <div>60 m² 01 VAGA</div>
LOJA	240 m²	
TÉRREO	LOBBY, LIVING, SALA DE REUNIÃO, SALA DELIVERY, COWORKING, GRAB&GO, ESPAÇO FESTAS, WINE LOUNGE, CHURRASQUEIRA-GOURMET, TERRAÇO FESTAS, GOURMET-PIZZA, PRAÇA CHRONOS E PRAÇA PET	
15º PAV.	FITNESS COM 150 m², TERRAÇO LOUNGE - FIRE PIT, SOLARIUM, BANGALÔS, SAUNA, PISCINA COM RAIA DE 25 m, HIDRO-SPA E ROOFTOP-GOURMET	

FACHADA



IMAGEM PRELIMINAR
SUJEITA A ALTERAÇÕES
PERSPECTIVA ILUSTRADA DA FACHADA. PROJETO EXECUTIVO EM ANDAMENTO.

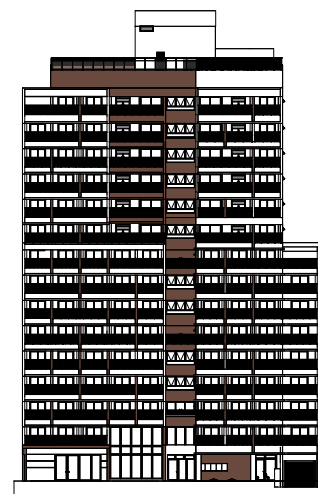


IMAGEM PRELIMINAR
SUJEITA A ALTERAÇÕES
PERSPECTIVA ILUSTRADA DO ACESSO. PROJETO EXECUTIVO EM ANDAMENTO.

IMPLANTAÇÃO DO TÉRREO

- 1 PRAÇA EXTERNA
- 2 ACESSO SOCIAL (COM CLAUSURA)
- 3 ACESSO DE SERVIÇO (COM CLAUSURA)
- 4 ACESSO DE VEÍCULOS (COM CLAUSURA)
- 5 GUARITA
- 6 SALA DELIVERY
- 7 LOBBY
- 8 LIVING
- 9 SALA DE REUNIÃO
- 10 COWORKING
- 11 GRAB&GO
- 12 ELEVADORES
- 13 ESPAÇO FESTAS
- 14 WINE LOUNGE
- 15 CHURRASQUEIRA-GOURMET
- 16 GOURMET-PIZZA
- 17 TERRAÇO FESTAS
- 18 PRAÇA CHRONOS
- 19 PRAÇA PET

LOJA



TÉRREO

RUA DEPUTADO LACERDA FRANCO



IMAGEM PRELIMINAR
SUJEITA A ALTERAÇÕES

ILUSTRAÇÃO ARTÍSTICA DA IMPLANTAÇÃO DO TÉRREO.
PROJETO EM DESENVOLVIMENTO SUJEITO A ALTERAÇÕES.

LIVING / LOBBY



IMAGEM PRELIMINAR
SUJEITA A ALTERAÇÕES
PERSPECTIVA ILUSTRADA DO LIVING SOCIAL / LOBBY. PROJETO EXECUTIVO EM ANDAMENTO.



SALA DE REUNIÃO



COWORKING



IMAGEM PRELIMINAR
SUJEITA A ALTERAÇÕES
PERSPECTIVA ILUSTRADA DO COWORKING. PROJETO EXECUTIVO EM ANDAMENTO.

WINE LOUNGE



IMAGEM PRELIMINAR
SUJEITA A ALTERAÇÕES
PERSPECTIVA ILUSTRADA DO WINE LOUNGE. PROJETO EXECUTIVO EM ANDAMENTO.

ESPAÇO FESTAS / WINE LOUNGE



ESPAÇO FESTAS



IMAGEM PRELIMINAR
SUJEITA A ALTERAÇÕES
PERSPECTIVA ILUSTRADA DO ESPAÇO FESTAS. PROJETO EXECUTIVO EM ANDAMENTO.

TERRAÇO FESTAS / GOURMET-PIZZA

IMAGEM PRELIMINAR
SUJEITA A ALTERAÇÕES
PERSPECTIVA ILUSTRADA DO TERRAÇO FESTAS / GOURMET-PIZZA. PROJETO EXECUTIVO EM ANDAMENTO.

CHURASQUEIRA-GOURMET



IMAGEM PRELIMINAR
SUJEITA A ALTERAÇÕES
PERSPECTIVA ILUSTRADA DA CHURRASQUEIRA-GOURMET. PROJETO EXECUTIVO EM ANDAMENTO.

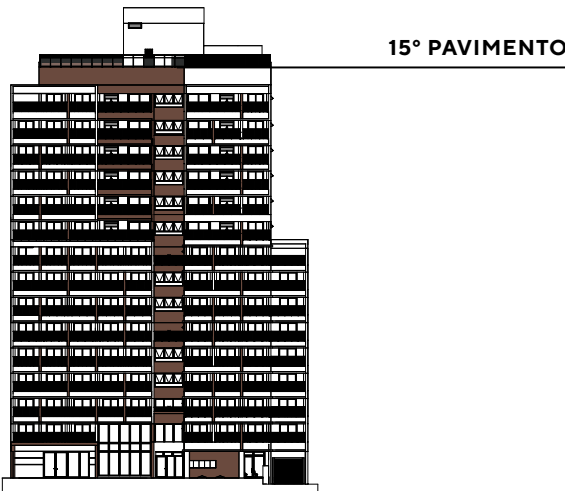
PET / PRAÇA CHRONOS



IMAGEM PRELIMINAR
SUJEITA A ALTERAÇÕES
PERSPECTIVA ILUSTRADA DA PET / PRAÇA CHRONOS. PROJETO EXECUTIVO EM ANDAMENTO.

IMPLANTAÇÃO DO 15º PAVIMENTO

- 20 ESPAÇO FITNESS COM 150 m²
- 21 LOUNGE EXTERNO - FIRE PIT
- 22 SAUNA
- 23 PISCINA COM RAIA DE 25 m
- 24 HIDRO-SPA
- 25 BANGALÔ
- 26 SOLARIUM
- 27 ROOFTOP GOURMET



RUA DEPUTADO LACERDA FRANCO



IMAGEM PRELIMINAR
SUJEITA A ALTERAÇÕES

ILUSTRAÇÃO ARTÍSTICA DA IMPLANTAÇÃO DO 15º PAVIMENTO.
PROJETO EM DESENVOLVIMENTO SUJEITO A ALTERAÇÕES.

LAZER DO ROOFTOP



IMAGEM PRELIMINAR
SUJEITA A ALTERAÇÕES
PERSPECTIVA ILUSTRADA DO LAZER DO ROOFTOP. PROJETO EXECUTIVO EM ANDAMENTO.

ROOFTOP GOURMET



IMAGEM PRELIMINAR
SUJEITA A ALTERAÇÕES
PERSPECTIVA ILUSTRADA DO ROOFTOP GOURMET. PROJETO EXECUTIVO EM ANDAMENTO.

FITNESS COM 150 m²



IMAGEM PRELIMINAR
SUJEITA A ALTERAÇÕES
PERSPECTIVA ILUSTRADA DO FITNESS. PROJETO EXECUTIVO EM ANDAMENTO.

PISCINA COM RAIA DE 25 m E HIDRO-SPA



IMAGEM PRELIMINAR
SUJEITA A ALTERAÇÕES
PERSPECTIVA ILUSTRADA DA PISCINA. PROJETO EXECUTIVO EM ANDAMENTO.

PISCINA COM RAIA DE 25 M E HIDRO-SPA



IMAGEM PRELIMINAR
SUJEITA A ALTERAÇÕES
PERSPECTIVA ILUSTRADA DA PISCINA. PROJETO EXECUTIVO EM ANDAMENTO.

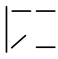
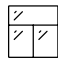
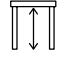











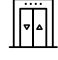


LAVANDERIA



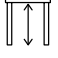
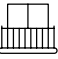





IMAGEM PRELIMINAR
SUJEITA A ALTERAÇÕES
PERSPECTIVA ILUSTRADA DA LAVANDERIA. PROJETO EXECUTIVO EM ANDAMENTO.

DIFERENCIAIS

ÁREAS COMUNS

-  ACESSOS INDEPENDENTES PARA PEDESTRES, SOCIAL E SERVIÇO COM CLAUSURA
-  GUARITA COM VIDROS BLINDADOS E ALVENARIA REFORÇADA
-  LOBBY E LOUNGE COM PÉ-DIREITO DUPLO
-  ÁREAS COMUNS INTEGRADAS E PENSADAS PARA CONVIVÊNCIA, INCENTIVANDO O USO COLETIVO E A INTERAÇÃO ENTRE MORADORES
-  APROXIMADAMENTE 110 m² DE PRAÇA DE CONVIVÊNCIA
-  FITNESS DE 150 m² COM EQUIPAMENTOS DE ALTA PERFORMANCE
-  WINE LOUNGE, ESPAÇO FESTAS, FITNESS E GUARITA ENTREGUES CLIMATIZADOS
-  LAVANDERIA EQUIPADA COM MÁQUINAS EM COMODATO
-  ILUMINAÇÃO NATURAL NOS CORREDORES DOS PAVIMENTOS
-  CHURRASQUEIRA A GÁS ENTREGUE NAS ÁREAS COMUNS
-  ILUMINAÇÃO EM LED NAS ÁREAS COMUNS
-  ÁREAS COMUNS ENTREGUES EQUIPADAS E DECORADAS
-  INFRAESTRUTURA PARA FUTURA CLIMATIZAÇÃO DA PISCINA
-  PREVISÃO PARA WI-FI NAS ÁREAS COMUNS
-  2 ELEVADORES SOCIAIS
-  1 ELEVADOR DE SERVIÇO
-  BICICLETÁRIO – 1 VAGA POR UNIDADE

APARTAMENTOS

-  PÉ-DIREITO DE 2,60 m
-  TODAS AS UNIDADES COM TERRAÇO
-  OPÇÃO GARDEN
-  POSSIBILIDADE DE JUNÇÃO DE UNIDADES, CHEGANDO A ATÉ 75 m²
-  PREVISÃO PARA AR-CONDICIONADO NAS UNIDADES (CARGA E DRENO)
-  MEDIDORES INDIVIDUALIZADOS DE ÁGUA
-  CHUVEIRO A GÁS EM TODAS AS UNIDADES

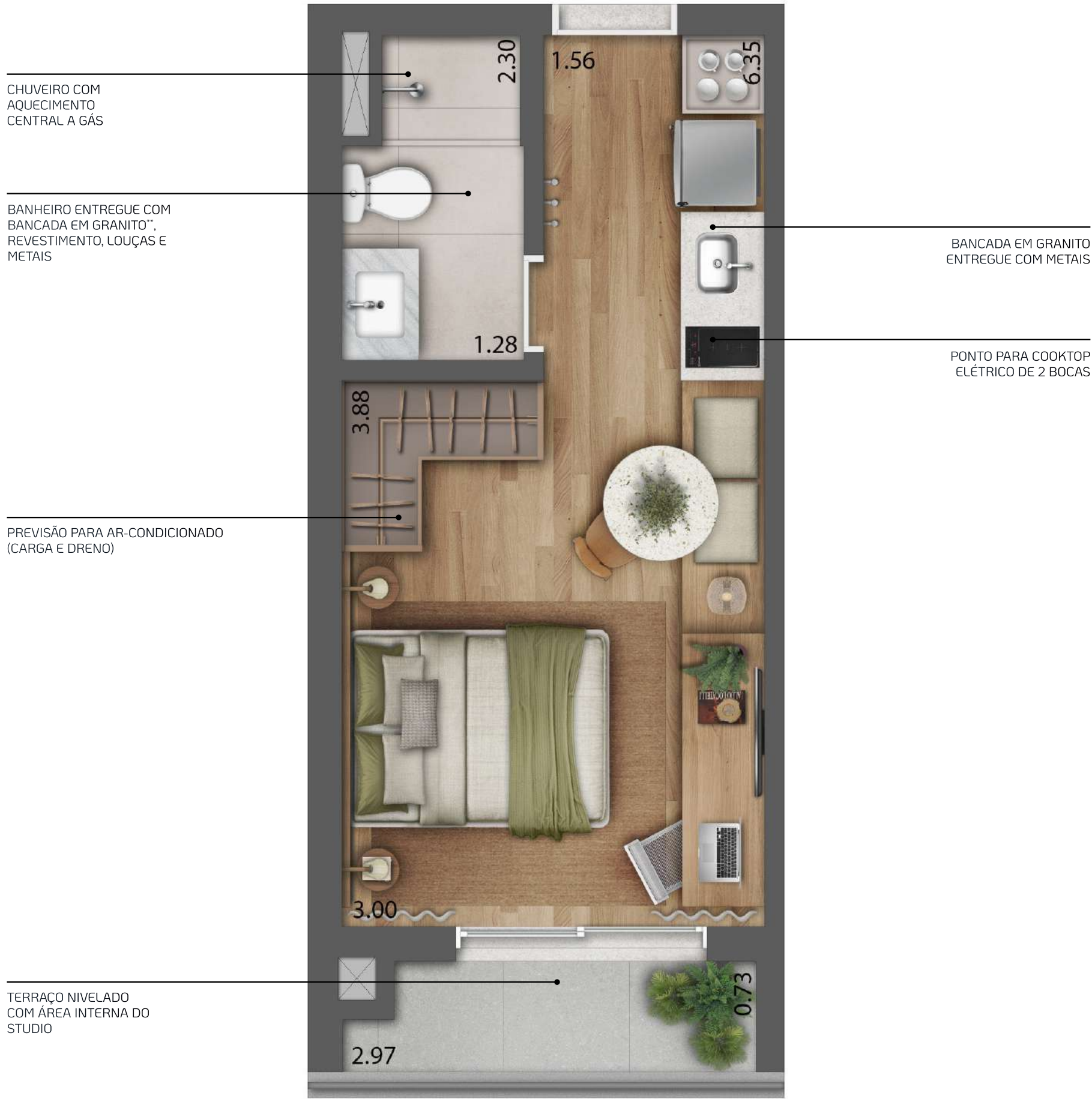


PINHEIROS

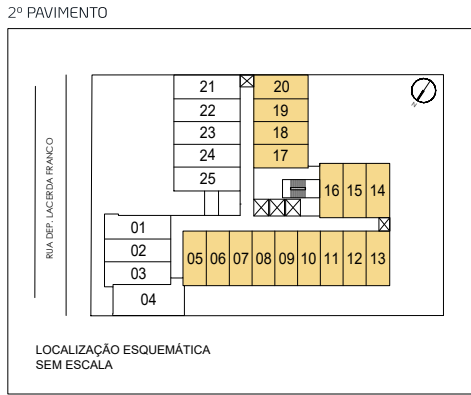
MAIS DO QUE TAMANHO,
ESPAÇOS COM PERSONALIDADE
PLANTAS DE 25 m² A 78 m²

STUDIO

25 m²



*PROJETO EM DESENVOLVIMENTO SUJEITO A ALTERAÇÕES. ILUSTRAÇÃO ARTÍSTICA DA PLANTA DE 25,02 m².
**SERÃO ENTREGUES BANCADAS EM GRANITO NOS BANHEIROS APENAS NAS UNIDADES R2V E HMP.

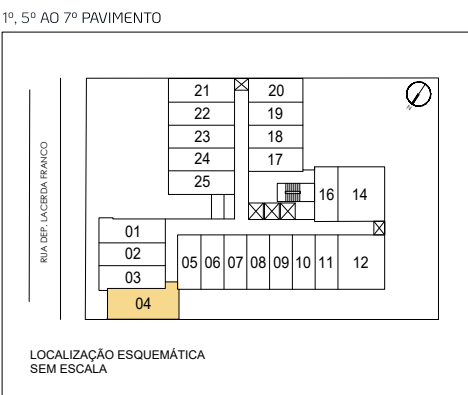


STUDIO

44 m²

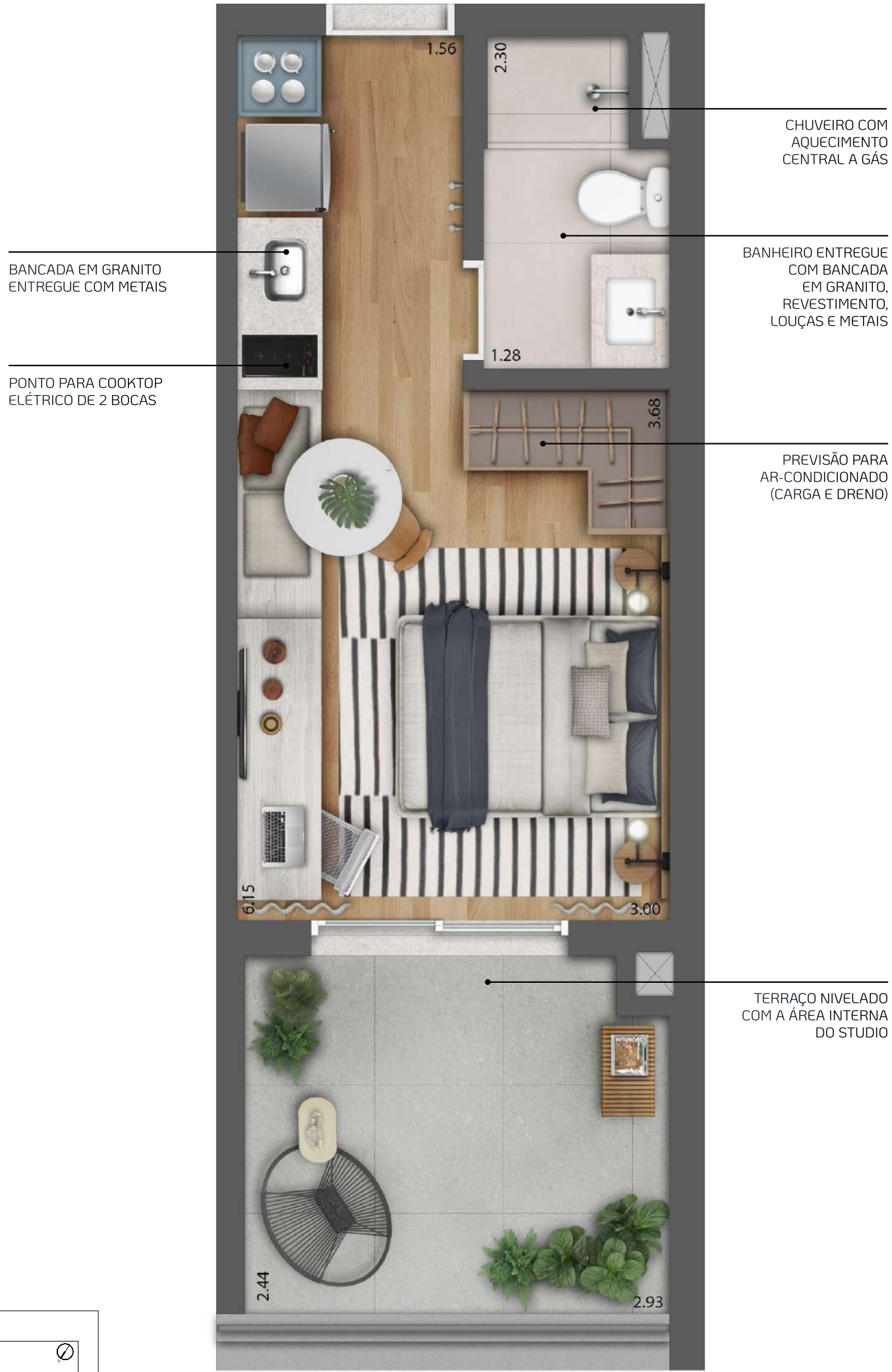


*PROJETO EM DESENVOLVIMENTO SUJEITO A ALTERAÇÕES.
ILUSTRAÇÃO ARTÍSTICA DA PLANTA DE 44,79 m².



STUDIO

29 A 31 m²



*PROJETO EM DESENVOLVIMENTO SUJEITO A ALTERAÇÕES.
ILUSTRAÇÃO ARTÍSTICA DA PLANTA PADRÃO DE 29,86 A 31,08 m².

DECORADO

29 m²



*PROJETO EM DESENVOLVIMENTO SUJEITO A ALTERAÇÕES.
ILUSTRAÇÃO ARTÍSTICA DA PLANTA DO DECORADO DE 29,86 m².
PLANTA MERAMENTE ILUSTRATIVA. NÃO SERÁ OFERECIDA COMO PERSONALIZAÇÃO PARA O CLIENTE.

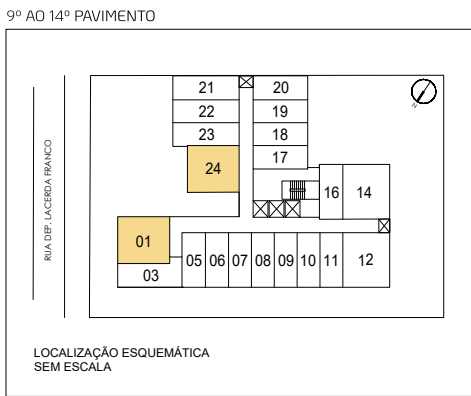


1 SUÍTE

47 m²



*PROJETO EM DESENVOLVIMENTO SUJEITO A ALTERAÇÕES. ILUSTRAÇÃO ARTÍSTICA DA PLANTA DE 47,64 m².

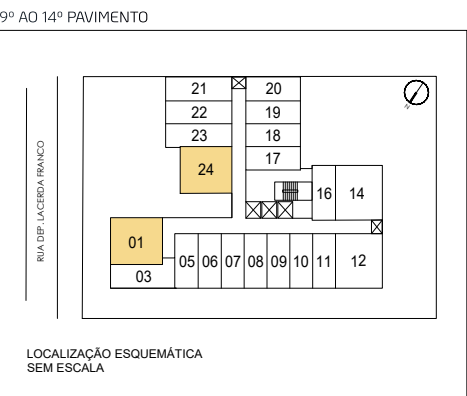


1 SUÍTE AMPLIADA

47 m²



*PROJETO EM DESENVOLVIMENTO SUJEITO A ALTERAÇÕES. ILUSTRAÇÃO ARTÍSTICA DA PLANTA DE 47,67 m².
PLANTA MERAMENTE ILUSTRATIVA, NÃO SERÁ OFERECIDA COMO PERSONALIZAÇÃO PARA O CLIENTE.



1 SUÍTE

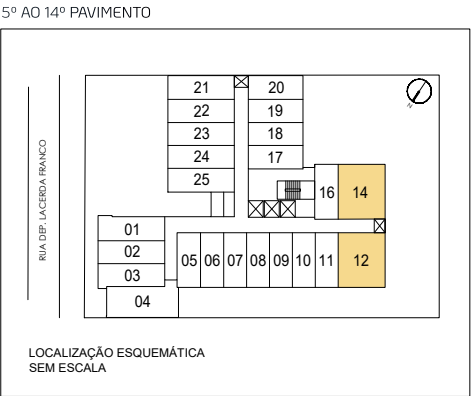
50 m²



*PROJETO EM DESENVOLVIMENTO SUJEITO A ALTERAÇÕES. ILUSTRAÇÃO ARTÍSTICA DA PLANTA DE 50,99 m².

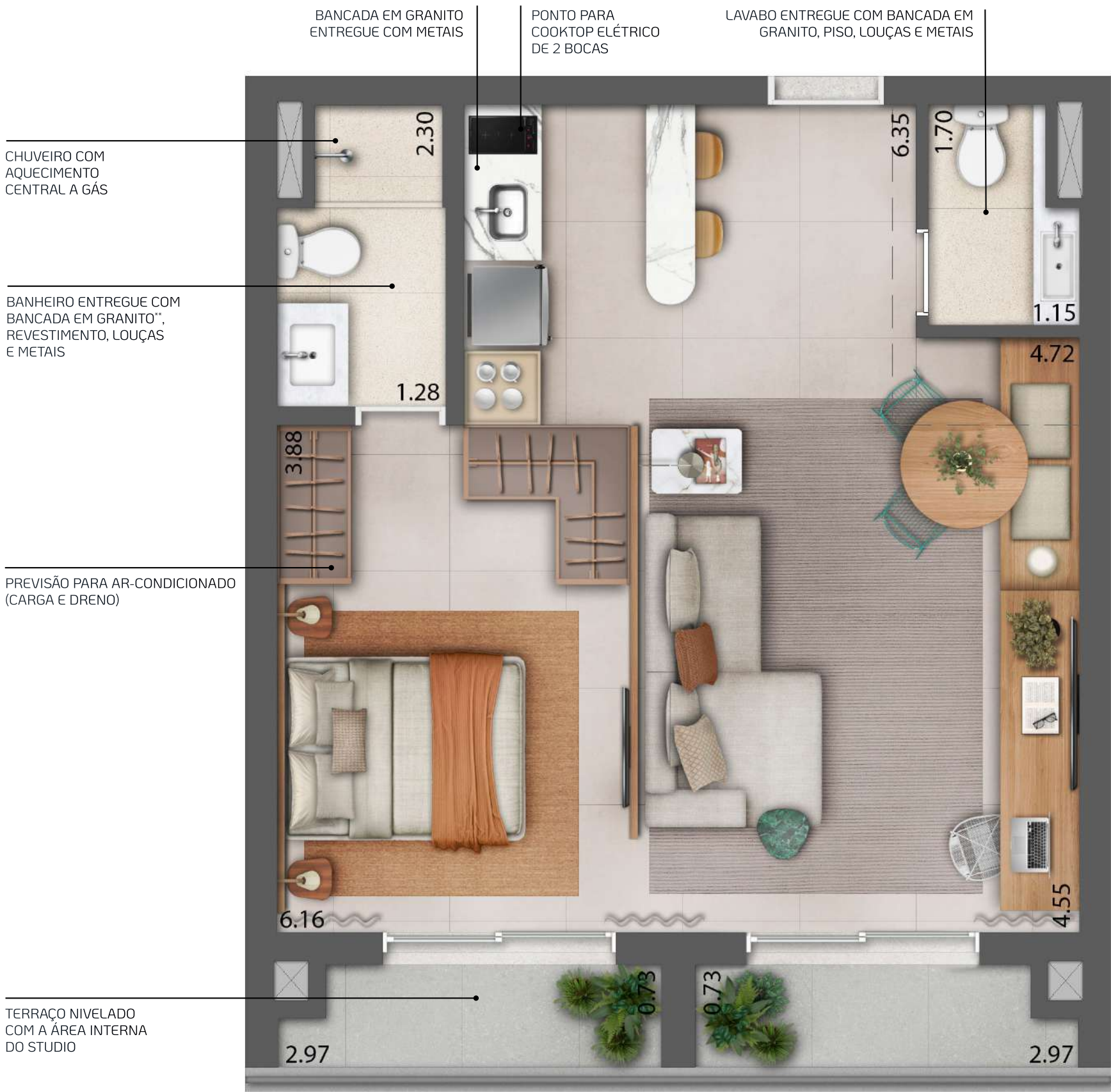
1 SUÍTE

50 m²

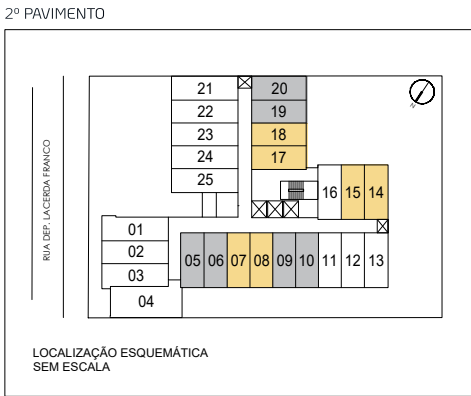


JUNÇÃO DE 2 STUDIOS

50 m²



*PROJETO EM DESENVOLVIMENTO SUJEITO A ALTERAÇÕES. ILUSTRAÇÃO ARTÍSTICA DA JUNÇÃO DE DUAS UNIDADES DE 25 m² - A JUNÇÃO É POSSÍVEL NOS FINAIS 05+06, 07+08, 09+10, 14+15, 17+18 E 19+20.
**SERÃO ENTREGUES BANCADAS EM GRANITO NOS BANHEIROS APENAS NAS UNIDADES R2V E HMP. APROXIMADAMENTE 50 m², DEPENDENDO DAS UNIDADES ESCOLHIDAS.

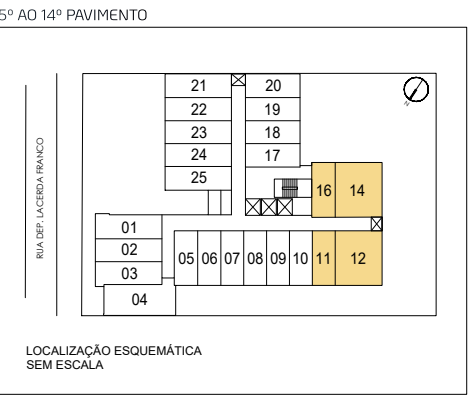


JUNÇÃO DE 1 STUDIO E 1 SUÍTE

75 m²






*PROJETO EM DESENVOLVIMENTO SUJEITO A ALTERAÇÕES. ILUSTRAÇÃO ARTÍSTICA DA JUNÇÃO DE DUAS UNIDADES SENDO UM STUDIO DE 25 m² E 01 SUÍTE DE 50,99 m² - FINAIS 11+12 OU 14 + 16.
**SERÃO ENTREGUES BANCADAS EM GRANITO NOS BANHEIROS APENAS NAS UNIDADES R2V E HMP. APROXIMADAMENTE 75 m², DEPENDENDO DAS UNIDADES ESCOLHIDAS.






O CHRONOS PINHEIROS CONTARÁ COM A CERTIFICAÇÃO AQUA-HQE REFERENTE AO SEU COMPROMISSO COM A SUSTENTABILIDADE, COM A INOVAÇÃO E COM O BEM-ESTAR.



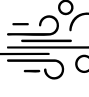


ECONOMIA REAL NO DIA A DIA

-  **EFICIÊNCIA ENERGÉTICA:** REDUÇÃO DE ATÉ 20% NO CONSUMO DE ENERGIA, COM SISTEMAS MODERNOS E SOLUÇÕES, COMO VENTILAÇÃO NATURAL CRUZADA E ILUMINAÇÃO EFICIENTE.
-  **GESTÃO INTELIGENTE DA ÁGUA:** ECONOMIA DE RECURSOS COM REUTILIZAÇÃO DE ÁGUAS PLUVIAIS E SISTEMAS ECONOMIZADORES.
-  **REDUÇÃO DE CUSTOS CONDOMINIAIS:** EQUIPAMENTOS E PROCESSOS SUSTENTÁVEIS GERAM DESPESAS OPERACIONAIS MAIS BAIXAS.




CONFORTO E BEM-ESTAR ELEVADOS

-  **AMBIENTES SAUDÁVEIS:** MELHORIA NA QUALIDADE DO AR INTERNO E NO ISOLAMENTO ACÚSTICO QUE PROPORCIONAM TRANQUILIDADE.
-  **DESEMPENHO TÉRMICO:** AMBIENTES MAIS FRESCOS NO VERÃO E CONFORTÁVEIS NO INVERNO REDUZEM A NECESSIDADE DE CLIMATIZAÇÃO ARTIFICIAL.
-  **ÁREAS DE LAZER PLANEJADAS:** ESPAÇOS COMO PISCINAS, ACADEMIAS E ÁREAS VERDES OTIMIZADOS PARA O USO SUSTENTÁVEL E INTEGRAÇÃO ENTRE MORADORES.

VALORIZAÇÃO DO IMÓVEL

-  **RECONHECIMENTO DE MERCADO:** EMPREENDIMENTOS CERTIFICADOS SÃO MAIS VALORIZADOS E GARANTEM MELHOR RETORNO FINANCEIRO.
-  **DURABILIDADE E RESILIÊNCIA:** USO DE MATERIAIS DE ALTA QUALIDADE E TÉCNICAS CONSTRUTIVAS QUE AUMENTAM A VIDA ÚTIL DO EDIFÍCIO.
-  **APELO SUSTENTÁVEL:** UM IMÓVEL SUSTENTÁVEL ATRAI COMPRADORES CONSCIENTES E FACILITA FUTURAS TRANSAÇÕES.

RESPONSABILIDADE COM O FUTURO

-  **REDUÇÃO DE IMPACTOS AMBIENTAIS:** MENOR EMISSÃO DE CO₂, ECONOMIA DE ÁGUA POTÁVEL E UTILIZAÇÃO DE MATERIAIS COM MENOR IMPACTO AMBIENTAL.
-  **CONSTRUÇÃO COM CONSCIÊNCIA:** DURANTE A OBRA, PRÁTICAS SUSTENTÁVEIS MINIMIZAM O IMPACTO NO ENTORNO, COM GESTÃO RESPONSÁVEL DE RESÍDUOS.
-  **CONEXÃO COM OS ODS:** O CHRONOS PINHEIROS SEGUE PRINCÍPIOS ALINHADOS AOS OBJETIVOS DE DESENVOLVIMENTO SUSTENTÁVEL DA ONU, O QUE CONTRIBUI PARA CIDADES MAIS INCLUSIVAS E SUSTENTÁVEIS.

STUDIO PRONTO PARA MORAR OU ALUGAR?

A Skinn cuida de tudo: decoração completa, acabamentos, marcenaria, eletros e mobiliário, com curadoria e execução especializada.

Vai alugar por temporada?

Fazemos a curadoria das melhores empresas de locação de curta duração e oferecemos uma operação completa:

- Criação de anúncios.
- Precificação inteligente.
- Atendimento ao hóspede.
- Limpeza pós-checkout.

Com a curadoria da Skinn, o Apepê é o aplicativo oficial do seu condomínio. Tudo o que você precisa para morar com mais praticidade está aqui.

SÃO TANTAS COISAS, QUE VOCÊ NEM IMAGINA



COMUNICAÇÃO

Chat entre moradores
Mural de avisos/recados



COMODIDADE

Aviso de visitantes
Reservas de áreas comuns



FACILIDADES

Lavanderia
Armários inteligentes
Mercado





Empreendimento na modalidade incorporação imobiliária, nos termos da Lei nº 4591/64, aprovado junto à prefeitura municipal de São Paulo, processo SEI nº 1020.2024/0030711-2, conforme alvará de aprovação deferido em 29/08/25 e publicado em 01/09/2025, pela Secretaria Municipal de Urbanismo e Licenciamento de São Paulo. Esse empreendimento contém unidades HMP e HIS-2 (Habitação de Mercado Popular), e estas unidades devem ser destinadas, via venda ou locação, ao público consumidor enquadrado na renda, conforme plano diretor estratégico da cidade de São Paulo, bem como decretos nº 63.130/2024 e nº 64.244/2025 (ou outros que venham a substituí-los). O empreendimento será comercializado somente após o registro do memorial de incorporação junto ao cartório de registro de imóveis competente. Incorporadora responsável: SK Lacerda Franco Empreendimentos Imobiliários Ltda., CNPJ nº 53.205.747/0001-42, localizada na Alameda Ministro Rocha Azevedo, 456, 12º andar, conjunto 1202 - parte. CRECI SKR Consultoria Imobiliária Ltda.: J 32094. *Consulte as unidades disponíveis com vaga. Material preliminar de uso interno. Proibida a sua reprodução e circulação. Sujeito a alterações.